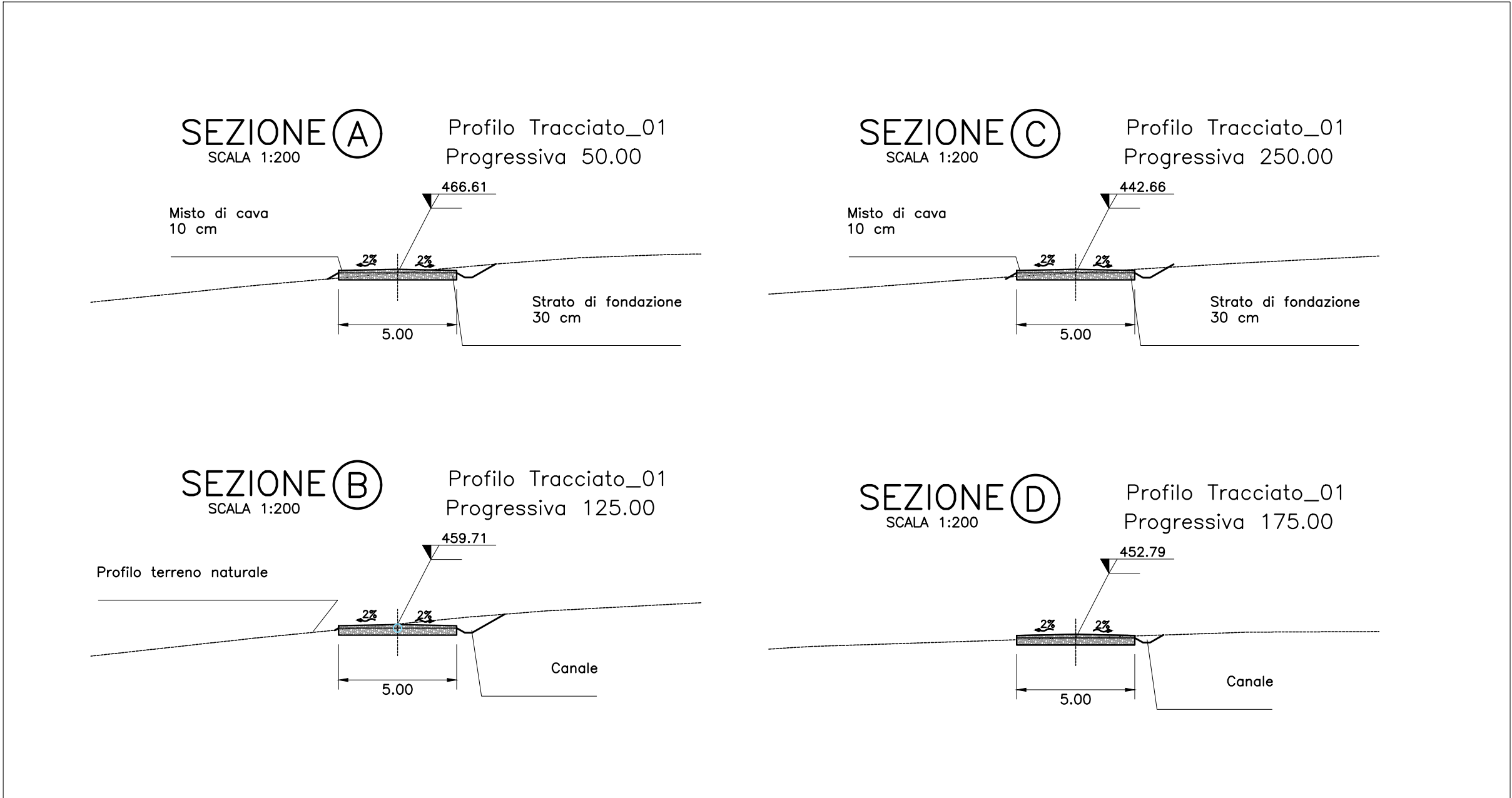
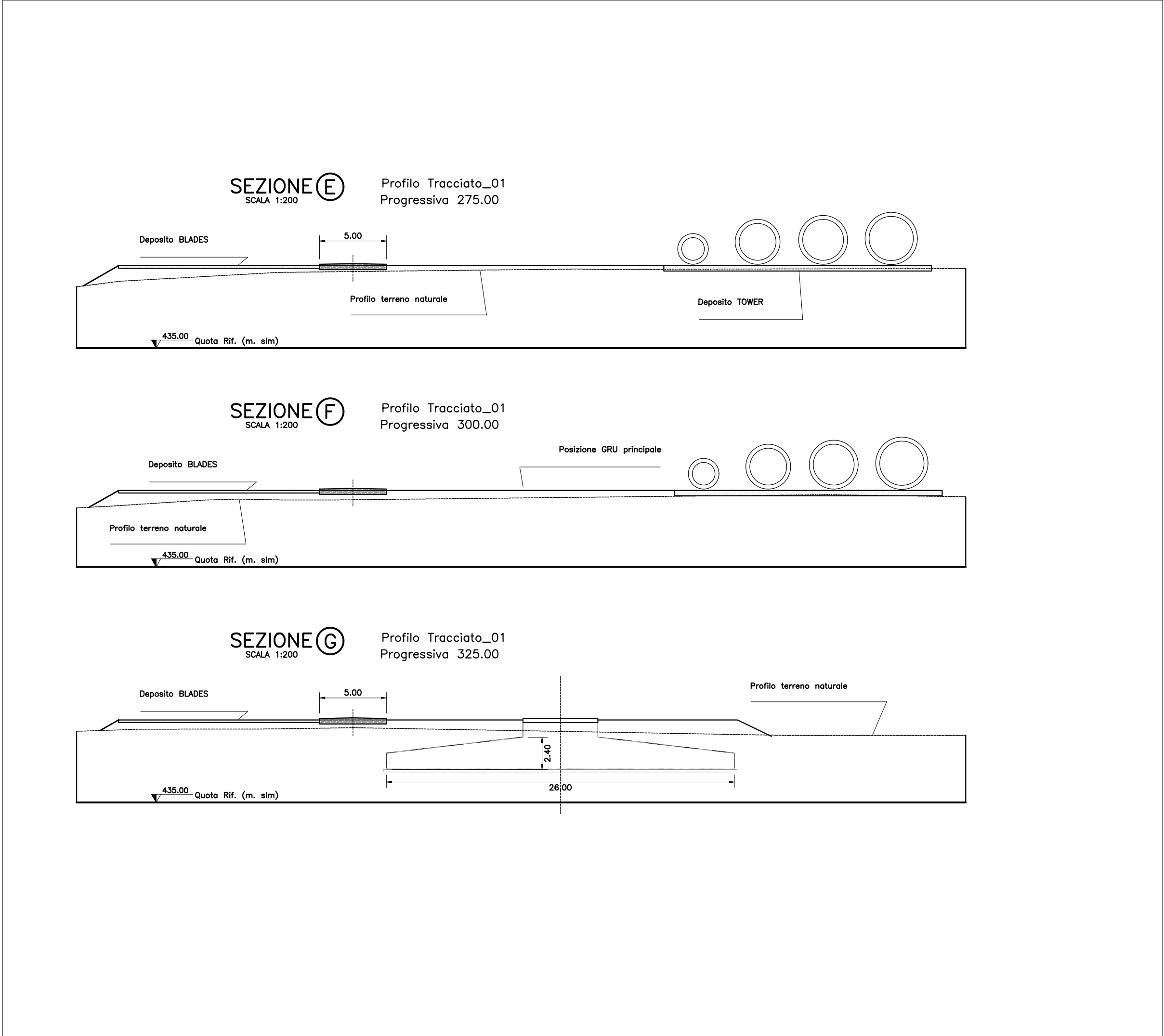


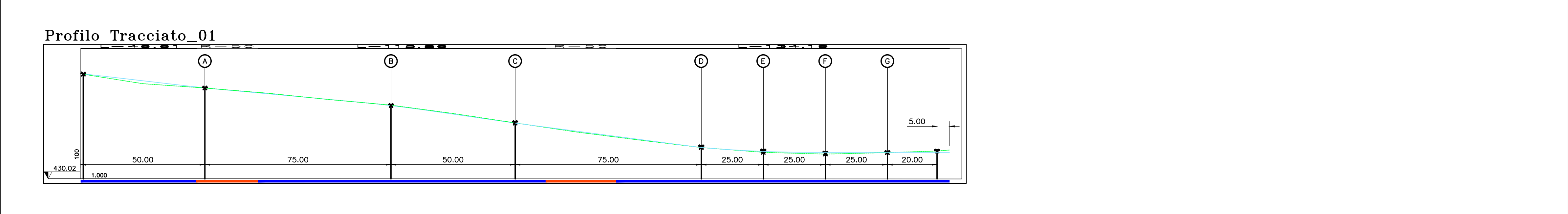
PLANIMETRIA – SCALA 1:1000



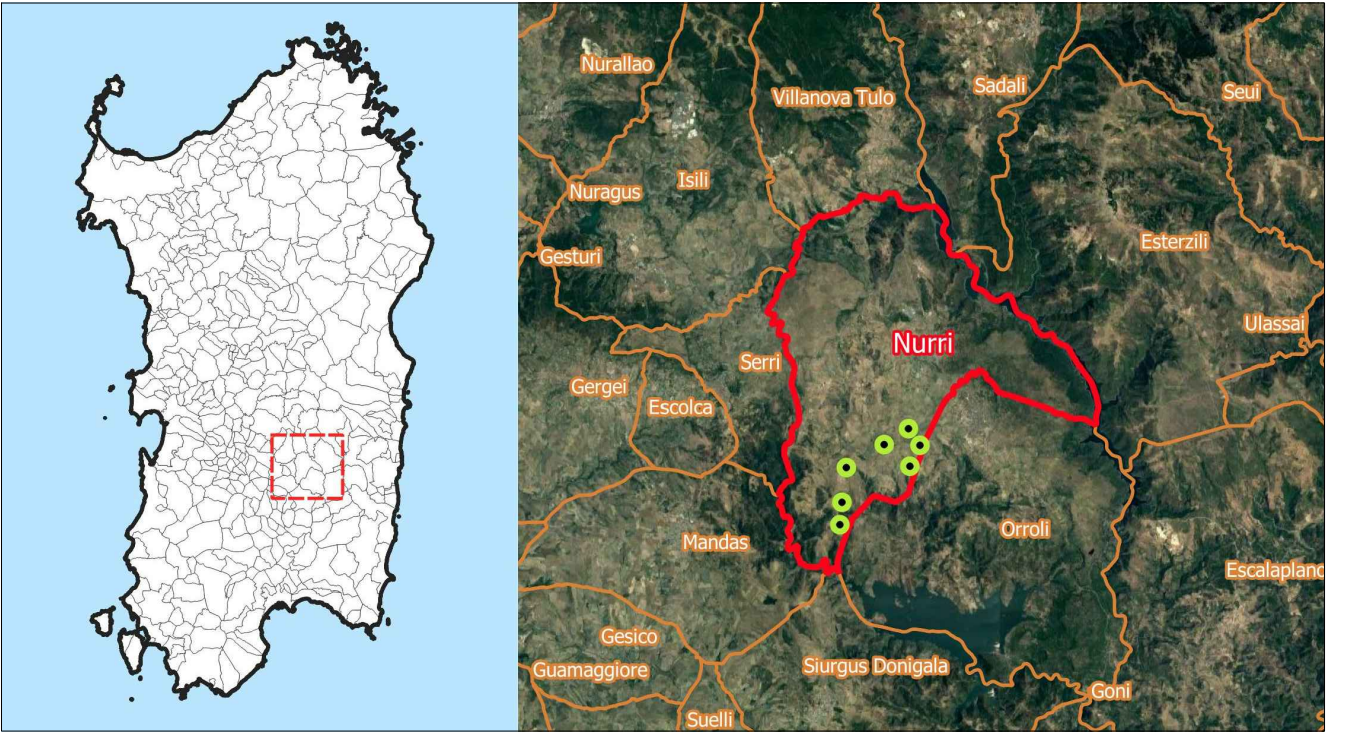
SEZIONI TRASVERSALI DELLA STRADA DI ACCESSO – SCALA 1:200



SEZIONI TRASVERSALI DELLA PIAZZOLA DI PROGETTO E DELL'AREA DI CANTIERE – SCALA 1:200

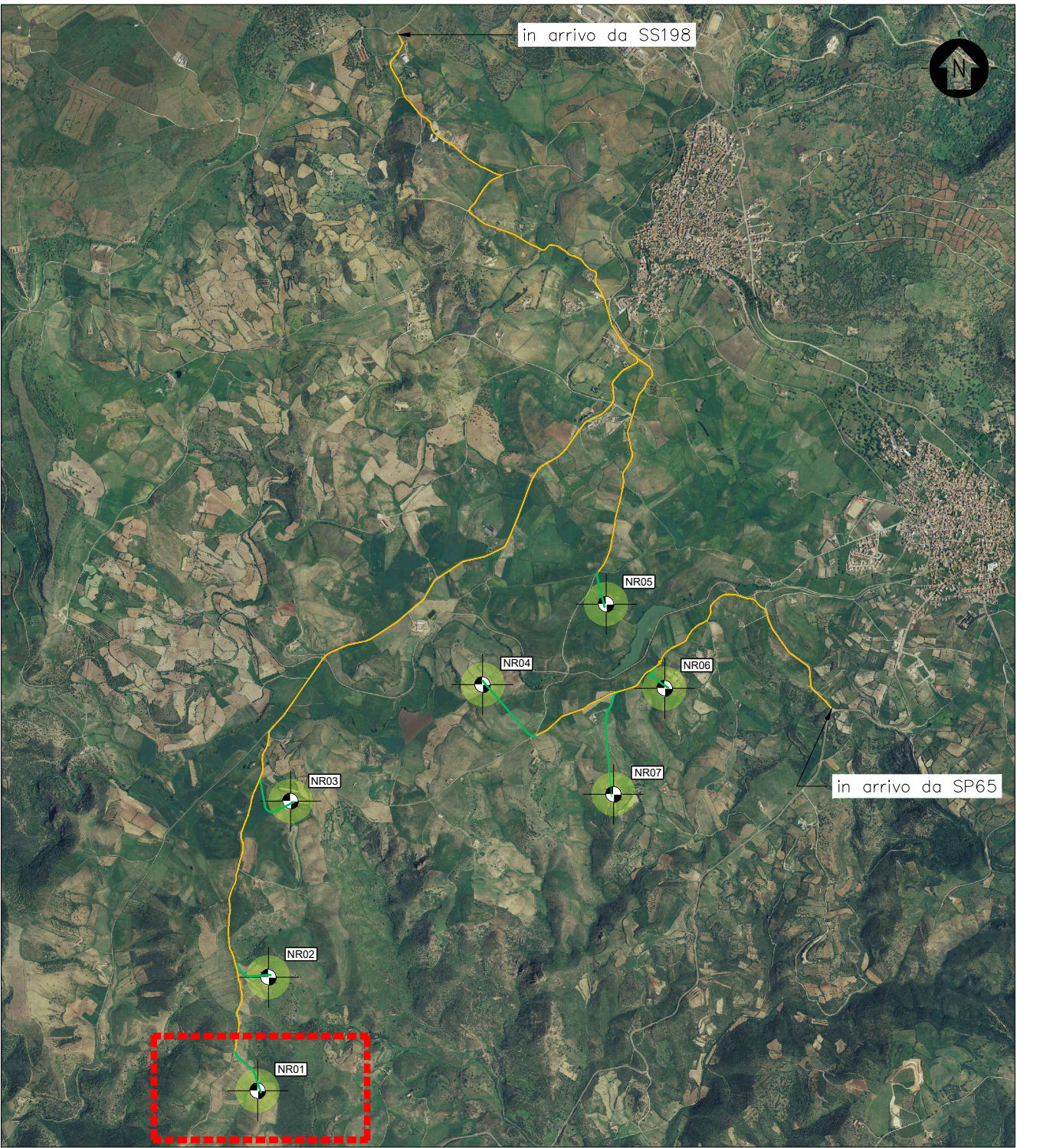


PROFILO LONGITUDINALE DELLA STRADA DI ACCESSO – SCALA 1:1000



INQUADRAMENTO TERRITORIALE – 1:150.000

- LEGENDA
- WTGs – INQUADRAMENTO GENERALE
 - LIMITI AMMINISTRATIVI COMUNALI
 - COMUNE DI NURRI



INQUADRAMENTO GENERALE – 1:50.000

- LEGENDA
- WTGs DI PROGETTO
 - PIAZZOLA WTG
 - AREA TEMPORANEA DI CANTIERE
 - AREA SORVOLO WTG
 - VIABILITA' ESISTENTE
 - VIABILITA' DI PROGETTO

0	PRIMA EMISSIONE	AR/SZ	EL	LC	03/2022
REV.	DESCRIZIONE	DISEG.	CONTROL.	APPROV.	DATA

Montana		Montana SpA Via Carlo Angelo Furrugli, 6 20143 Milano Milano (sede certificata ISO) Brescia Palermo Cagliari Roma		Tel. +39/02/54118173 Fax +39/02/54128807 www.montanawind.com		P.IVA 10414201096 Cap. Soc. 600.000,00 €				
Committente		NURRI WIND SRL Geovillage Torre, 4 – 07026 Olbia (SS)								
Progettati		ING. LAURA CONTI Iscritta all'Ordine degli Ingegneri della Provincia di Pavia al n. 1726								
Oggetto		IMPIANTO EOLICO "NURRI" Comune di Nurri (SU) RICHIESTA DI AUTORIZZAZIONE UNICA – D.Lgs. 387/2003								
Tavola		VIABILITA' – SEZIONI E PROFILI NR01							N. Tav. T08.1	
No. Rif.		2905-4787-NU_AU_T08_REVO_VIABILITA' – SEZIONI E PROFILI WTG							Scala –	
È VIETATA LA RIPRODUZIONE DI QUESTO DOCUMENTO SENZA PREVENTIVA AUTORIZZAZIONE SCRITTA DELLA MONTANA SPA										